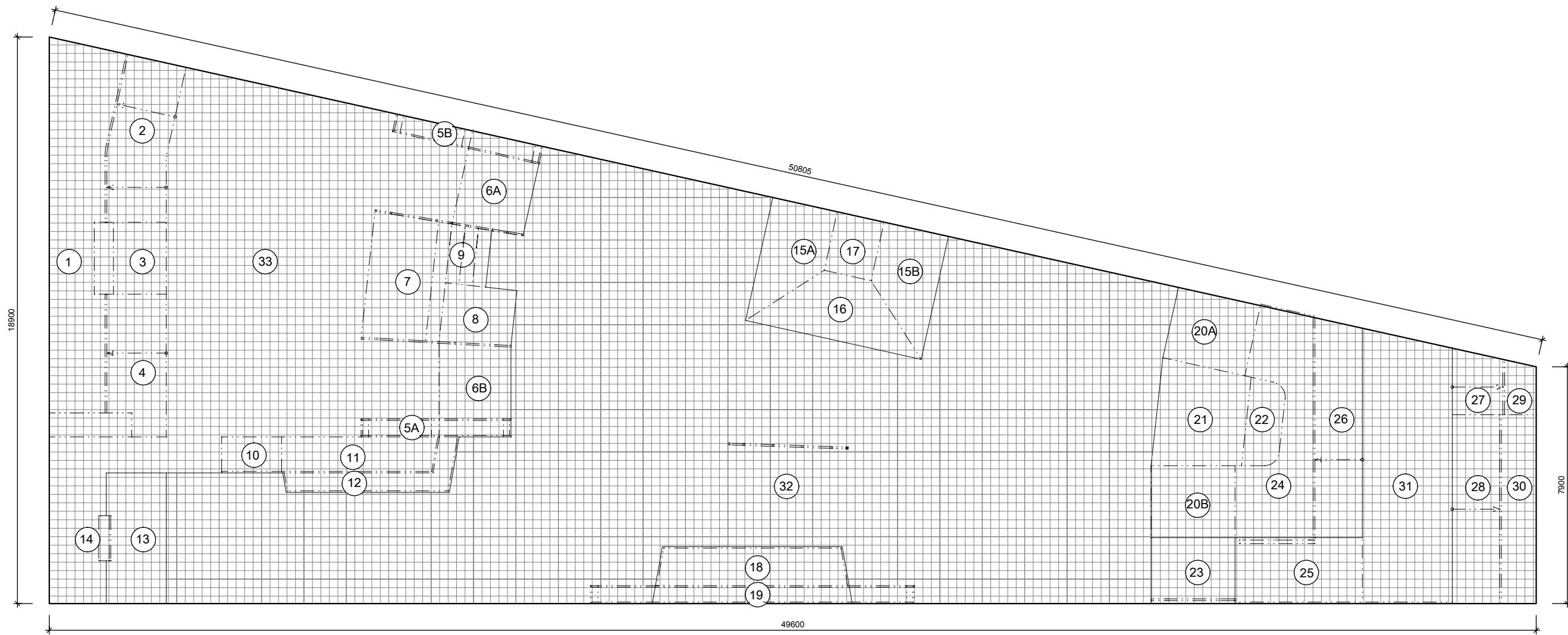


PŮDORYS HLAVNÍ VÝZTUŽE S VÝKAZEM VÝMĚR
1:150



VÝMĚRY HLAVNÍ VÝZTUŽE BETONOVÉ PLOCHY SKATEPARKU

Č.P.	PLOCHA /M2	KARI SÍTĚ /M2	DIST. 100/MB
1	26,39	30,78	34,91
2	13,08	15,30	19,62
3	6,60	7,72	9,90
4	9,42	11,02	14,13
5A	1,48	9,08	
5B	1,48	9,08	
6A	7,38	8,63	11,07
6B	7,38	8,63	11,07
7	8,85	10,35	13,28
8	4,81	5,63	7,22
9	6,00	7,02	9,00
10	2,52	2,95	3,78
11	8,35	9,77	12,53
12	5,71	6,68	8,57
13	9,02	10,55	13,53
14	0,60	0,90	
15A	7,07	8,27	10,61
15B	7,07	8,27	10,61
16	8,66	10,13	12,99

Č.P.	PLOCHA /M2	KARI SÍTĚ /M2	DIST. 100/MB
17	3,20	3,74	4,80
18	14,90	17,43	22,35
19	3,83	20,60	
20A	7,34	8,59	11,01
20B	7,34	8,59	11,01
21	12,40	14,51	18,60
22	4,05	4,74	6,08
23	6,20	7,25	9,30
24	14,00	16,38	21,00
25	9,34	10,93	14,01
26	13,38	15,65	20,07
27	4,18	4,89	6,27
28	11,78	13,78	17,67
29	1,81	2,12	2,72
30	7,31	8,55	10,97
31	26,40	30,89	39,60
32	290,28	383,17	435,42
33	106,78	141,00	164,85
CELKEM	691,4	893,57	1018,50

LEGENDA



HLAVNÍ TAHOVÁ VÝZTUŽ - KARI SÍŤ (SVAŘOVANÁ SÍŤ Z BETONÁŘSKÉ OCELI),Ø8/150 × 150,
FORMÁT 3000 × 2000MM, OCELOVÝ DRÁT B500B,
PODÉLNÉ I PŘÍČNÉ PRUTY STEJNÉHO PRŮMĚRU, SVAŘOVÁNO VE STYKU.

POZNÁMKY:

- SÍŤ KLADENY S PŘESAHEM MINIMÁLNĚ 2 OKA (300 MM) V PODÉLNÉM I PŘÍČNÉM SMĚRU.
- PŘESAHY BODOVÉ SVÁZÁNY VÁZACÍM DRÁTEM PRO ZAJIŠTĚNÍ STABILITY VÝZTUŽE.
- VÝZTUŽ ULOŽENA NA OCELOVÉ DISTANČNÍKY TYPU „HADY“ VÝŠKY 100 MM.
- ROZMÍSTĚNÍ DISTANČNÍKŮ BUDE PROVEDENO V ROZTEČÍCH PŘÍBLIŽNĚ PO 500–750 MM
- PŘED BETONÁŽÍ BUDE PROVEDENA KONTROLA ROZMÍSTĚNÍ DISTANČNÍKŮ,MIN. KRYTÍ A VÝŠKY ULOŽENÍ VÝZTUŽE, CELKOVÁ ROVINNOST A STABILITA VÝZTUŽE PROTI NADZVEDNUTÍ ČI POSUNU.

OCEL: B500/B
KRYTÍ: Cmin - 40 mm

DATUM:03/2026
STUPEŇ DOKUMENTACE :
PRO PROVEDENÍ STAVBY
REVIZE 01

D.2.1.3.2

NÁZEV
PROJEKTU: **NOVOSTAVBA SKATEPARKOVÉHO HŘIŠTĚ,
BYSTRICE POD HOSTÝNEM**

NÁZEV
VÝKRESU: PŮDORYS HLAVNÍ VÝZTUŽE S VÝKAZEM VÝMĚR

STAVEBNÍK: MĚSTO BYSTRICE POD
HOSTÝNEM
MÍSTO K.Ú. Bystřice pod Hostýnem,
STAVBY :parc.č. 2088/191, 2088/193

ZPRA MICHAL LANGOŠ | 603 369 785 | lompajs4@gmail.com
COVAL : ING.ARCH IGOR BUREŠ | 774577049 | arch.bures@gmail.com